

売地 COMODO HOUSE

宇奈根1丁目
全5区画 今回販売1区画

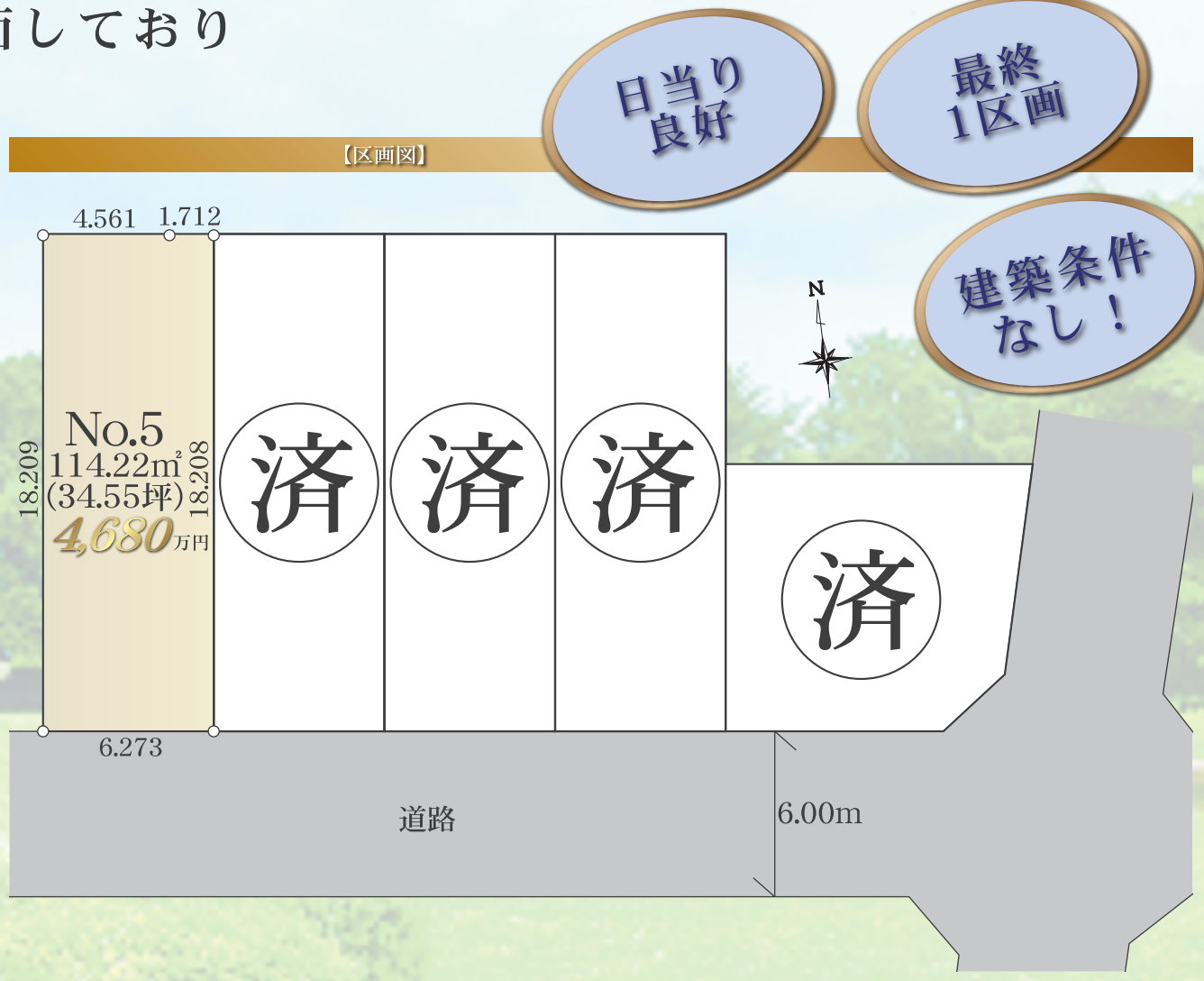
小田急線
「成城学園前」 駅徒歩 29分

田園都市線
「二子玉川」 駅徒歩 33分
小田急バス「宇奈根ハンカチ公園」停歩3分

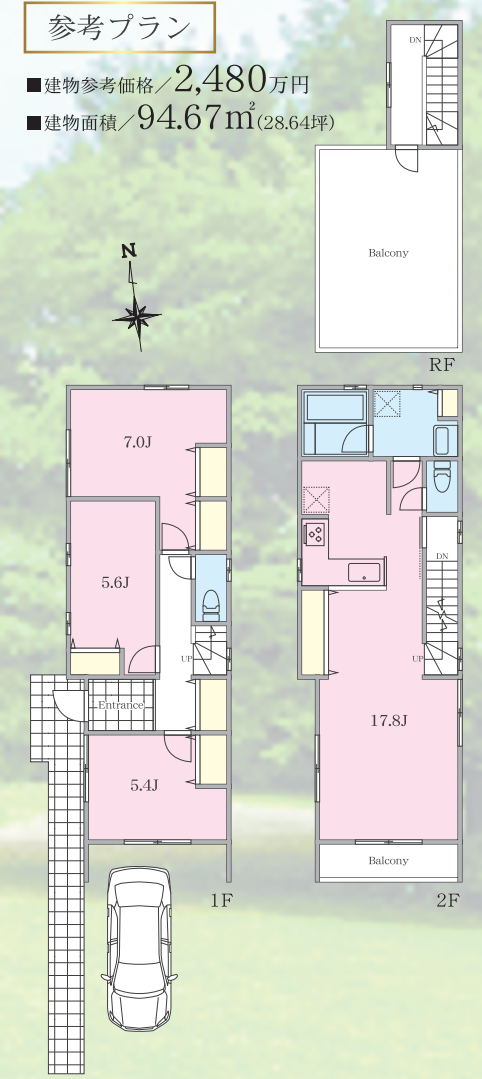
南側は幅員6m道路に面しており
日当りのよい立地！
バス停歩3分！

Life Information

- 東部記念公園 約80m
- ファミリーマート 約300m
- 不二家 約450m
- 大蔵運動公園 約1,600m
- 喜多見三郵便局 約1,500m
- バオバブ保育園 約1,000m
- サミット 約2,300m



日当り良好
最終1区画
建築条件なし！



Outline
 ■所在地/世田谷区宇奈根1丁目43番(住居表示) ■土地権利/所有権 ■地目/宅地 ■用途地域/第二種低層住居専用地域 ■高度地区/第二種高度地区 ■建蔽率/60%(40%) ■容積率/200%(80%) ■防火指定/準防火地域 ■公法制限/土地区画整理事業、景観法、地区計画、第二種風致地区 ■接道/南側約6m(1項1号)東側約6m(1項1号) ■現況/更地 ■設備/東京電力・都市ガス・公営水道・公共下水 ※図面と現況が異なる場合は、現況優先といたします。 ※司法書士は、売主指定とさせていただきます。 ※確定測量前の為、土地面積に差異がある場合があります。

COMODO HOUSE
株式会社 あさひホームPLUS
東京都知事免許(1)第109875号

〒201-0003 東京都狛江市和泉本町3丁目11-9
TEL 03-5761-8020
FAX 03-5497-7818
【お気軽にお問合せ下さい】

<http://www.asahi-home.com/>

客付会社様へ 捨番・インターネットサイト他等の広告は厳禁とします。

事業用地
ご紹介下さい
■取引態様/専任媒介
■手数料/分かれ